

総合案内

すべての公演のお申し込みはお電話で

※FAX・ホームページ・Eメールでも承ります。

電話 FAX **0467(22)5557**

■前売券を郵送いたします

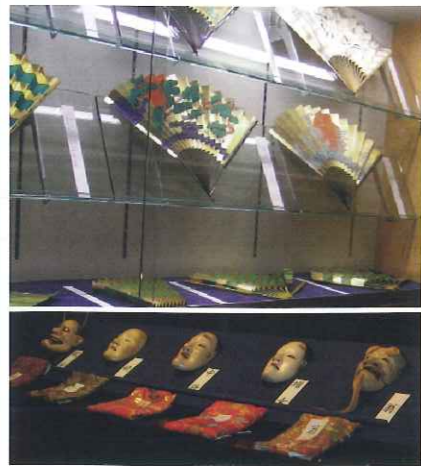
※本パンフレット記載の入場料は消費税が含まれております。  
※全ての公演で、座席指定をご希望の方は入場料の他に別途座席指定料1000円にて承ります。

友の会(年会費2,000円)にご入会ください。  
当会催しのご案内、割引優待、早期ご予約などの特典がございます。

【事業案内】

1. 能楽博物館(入館料500円)

公演時以外能舞台を公開しております。  
能面・装束等の展示もございます。



2. 「能を知る会」(本パンフレット記載公演)

初めて能を見る方にわかりやすい自主公演を行っております。  
(※「能を知る会」は鎌倉能舞台の登録商標です。)



3. 貸会場

発表会・展示会・お稽古場等にご利用いただけます。



4. 観世流謡曲・仕舞教授

初心者歓迎、個人稽古・グループ稽古あり。



5. 依頼公演引き受け

能狂言公演の出張公演、承ります。また、鎌倉能舞台での貸切公演・講演もお気軽に相談ください。



〒248-0016 神奈川県鎌倉市長谷3-5-13

URL <http://www.nohbutai.com/> E-mail [webmaster@nohbutai.com](mailto:webmaster@nohbutai.com)

◆鎌倉公演のご案内◆

会場

鎌倉能舞台

神奈川県鎌倉市長谷三ー五ー一三  
JR鎌倉駅よりバスにて5分  
「長谷観音前」  
または江ノ電「長谷」駅下車徒歩7分

回数券

四枚綴り 二万円

(要事前予約)  
※やむを得ず出演者・演目が変更になる場合があります



鎌倉能舞台 座席表



能 狂言 解説  
六龍狐柑 紅葉二題  
浦田塚子

△十時開演(朝) 野村 萬斎  
△十時開演(昼) 観世 貫太  
△十時開演(朝) 中森 貫太  
△二時開演(昼) 喜正

平成二十六年十月七日(火)

午前10時開演  
午後2時開演

能 狂言 解説  
夕玉梟 源氏物語と能  
顔鬘 八

△十時開演(朝) 山本 泰太郎  
△十時開演(昼) 山本 則秀  
△十時開演(朝) 中森 貫太  
△二時開演(昼) 永島 充

平成二十六年六月七日(土)

午前10時開演  
午後2時開演

能 狂言 解説  
大鐘口蝸 天狗の恩返し  
会え 真似 牛

△十時開演(朝) 深田 博治  
△十時開演(昼) 高野 和憲  
△十時開演(朝) 中森 貫太  
△二時開演(昼) 奥川 恒治

平成二十六年五月六日(火・祝)

午前10時開演  
午後2時開演

能 狂言 解説  
雲林院 自然居士  
自然居士とは一体何者か?  
明かされる『伊勢物語』の秘伝

△十時開演(朝) 大藏 吉次郎  
△十時開演(昼) 中森 貫太  
△二時開演(昼) 遠藤 喜久

平成二十七年一月十二日(月・祝)

午前10時開演  
午後2時開演

能 狂言 解説  
吉野の能 瓜盗人  
吉野天人 吉野静

△十時開演(朝) 山本 則重  
△十時開演(昼) 山本 則孝  
△十時開演(朝) 中森 貫太  
△二時開演(昼) 鈴木 啓吾

平成二十六年十一月十五日(土)

午前10時開演  
午後2時開演

能 狂言 解説  
能で訪ねる世界遺産(2)  
伯母ケ酒 附子

△十時開演(朝) 佐久間 二郎  
△二時開演(昼) 中森 貫太

平成二十六年十月二十一日(火)

午前10時開演  
午後2時開演

県民のための 能を知る会 鎌倉公演

◆会場/鎌倉能舞台  
◆入場料/五千五百円(千名以上団体・友の会 五千円)  
座席指定料 千円  
(座席の指定が能狂言とも出来ません。お気軽にお問い合わせください。)

本店/鎌倉市御成町十二の四  
電話 0467(22)1448・九  
FAX 0467(22)1449

染と織  
か  
つ  
ら

伝統工芸の料を集めて

BACKEREL KONDITOREI  
**Bergfeld**  
(有)ベルグフェルト  
ドイツ菓子とパン・ベルグフェルト

本社/〒248-0005 鎌倉市雪の下3-9-24  
4 Yukinoshita Kamakura-shi Kanagawa, 248-0  
TEL.0467(24)2706  
営業時間:AM9:00~PM6:30(定休日/第3月曜日・毎週火曜日)

長谷店/〒248-0016 鎌倉市長谷2-13-47  
13-47 Hase Kamakura-shi Kanagawa, 248-001  
TEL.0467(24)9843  
営業時間:AM10:30~PM6:30/年中無休

鎌倉能舞台から徒歩3分  
**華正樓鎌倉店**  
横浜中華街・本格中国料理

\*ランチ 平日のみAM11:00~PM3:00  
¥3,000、¥5,000、¥7,000

\*ディナー ¥5,000~¥20,000

鎌倉大仏前(能舞台地図参照)・お土産コーナーあり  
電話:0467-22-0280(長谷3-1-14)  
営業時間:AM11:00~PM9:00(無休・駐車場完備)

**鎌倉ビール**  
世界最高賞・優秀味覚賞受賞

WBA WORLD BEER AWARDS  
WBA WORLD BEER AWARDS

WORLD BEER AWARDS 世界最高賞受賞  
IQA 国際味覚審査機関 優秀味覚賞受賞  
Japan Craft Beer Selection 2010・2011 受賞  
世界の審査会で認められた美味しさです  
鎌倉ビール醸造株式会社  
TEL:0467-23-5533 <http://www.kamakura-beer.co.jp/>

京料理  
しやぶしやぶ **鎌倉三代川**

TEL 0467-23-0911  
<http://www.miyokawa.co.jp/>

創作和料理  
**近藤**

特製二段弁当 3500円  
折り詰めは1575円より  
ご予算に応じて賜ります

<http://www.kamakura-kondo.com>  
〒248-0005 鎌倉市雪ノ下1-8-36 津多屋ビル1F-3号  
TEL:0467-25-0301